

# POTENCIALIDAD DE CRECIMIENTO DE LA RESPONSABILIDAD SOCIAL

ORGANIZACIONES DE LA  
SOCIEDAD CIVIL  
Y  
EMPRESAS

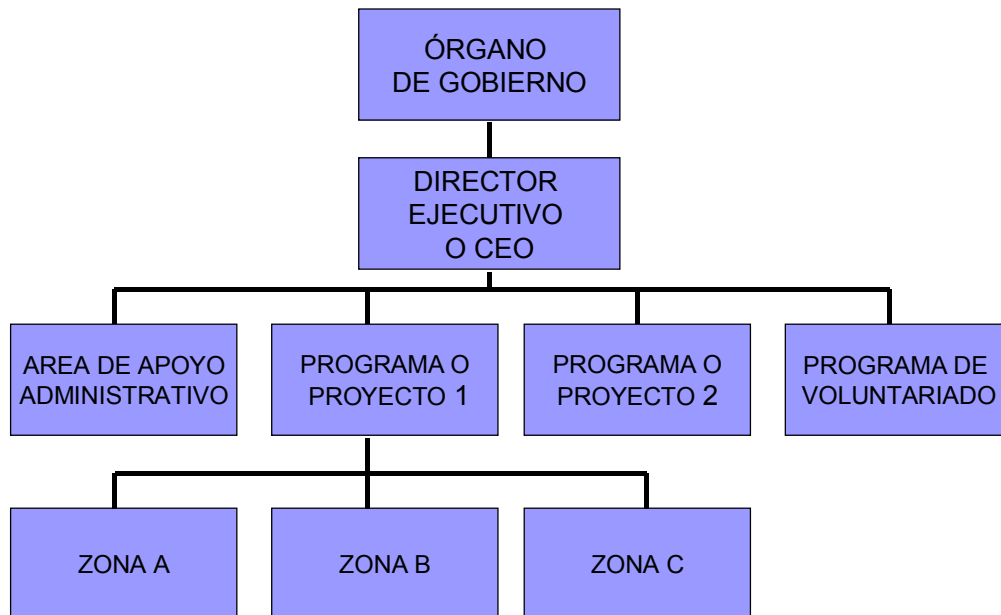


## O S C

- Estructura organizacional
- Transparencia en la recaudación de fondos
- Abordaje del beneficiario
- Colaboración de la comunidad
- Voluntariado
- Cambio de la visión – misión
- Comunicación responsable
- Aprendizaje y servicio



## ESTRUCTURA ORGANIZACIONAL

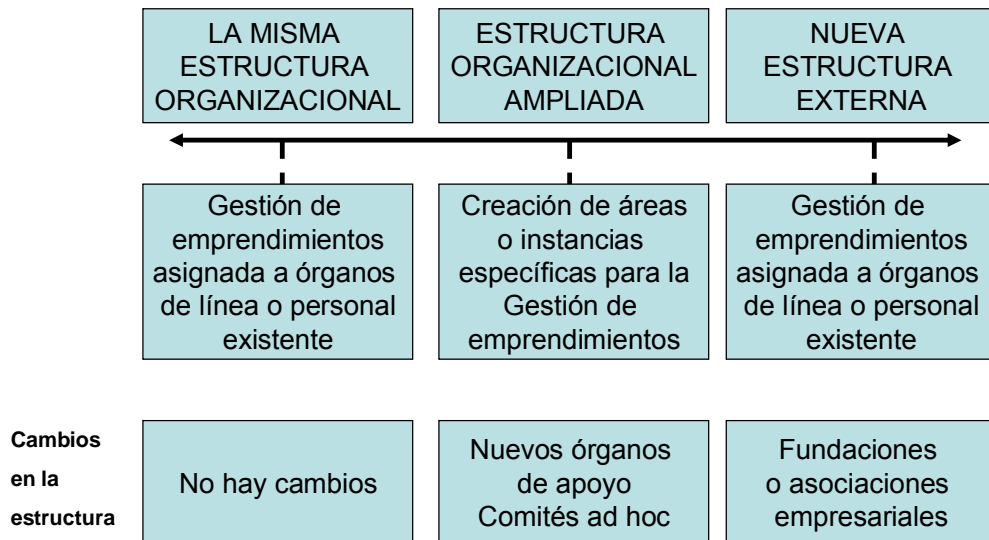


## EMPRESAS

- Estructura organizacional
- Relaciones con la comunidad
- Cuidado del medio ambiente
- Mejoramiento del clima laboral
- Voluntariado
- Buenas prácticas comerciales
- Comunicación responsable
- Inversión responsable
- Consumo responsable
- Comercio Justo
- Licencia social

# ESTRUCTURA ORGANIZACIONAL

## Gestión de emprendimientos sociales



### MODALIDAD I

#### La misma estructura

##### Ventajas

- ▶ Integración del valor social en la estrategia comercial
- ▶ Uso eficiente de recursos
- ▶ Cada parte de la organización cumple un rol social
- ▶ Indicadores de gestión que vinculan los objetivos sociales y los comerciales

##### Desventajas

- ▶ No existe una estrategia integral entre los departamentos
- ▶ Actitud reactiva ante el tema de la responsabilidad social
- ▶ Solo se ejecutan acciones sociales si hay problemas con la comunidad
- ▶ Asignación del trabajo social al personal ya existente sin comprometerlo
- ▶ Iniciativas desarticuladas
- ▶ Superposiciones de funciones y conflictos internos

## MODALIDAD II

### Estructura ampliada

#### Ventajas

- ▶ Conformación de equipos ad hoc o de comités
- ▶ Mayores señales de compromiso
- ▶ Hacia una mayor de especialización de funciones
- ▶ Necesidad de evitar superposiciones y conflictos internos
- ▶ Necesidad de involucrar a toda la organización

#### Desventajas

- ▶ Se pierde de vista el trabajo de la empresa
- ▶ Se puede formar un grupo de elite
- ▶ Los demás departamentos no apoyan al sector
- ▶ Pocas posibilidades de participación de otros sectores:

## MODALIDAD III

### Nueva estructura

#### Ventajas

- ▶ Gran envergadura de su inversión social
- ▶ Cara visible hacia el exterior
- ▶ Posibilidad de alianzas con otras organizaciones y OSC
- ▶ Posibilidad de conformar un equipo idóneo
- ▶ Canales efectivos para involucrar a otros actores

#### Desventajas

- ▶ Necesidad de dirimir los ámbitos de acción
- ▶ Distanciamiento entre objetivos comerciales y acción social
- ▶ Distanciamiento en la comunicación entre ambas organizaciones
- ▶ Los especialistas no se sienten integrados a la empresa
- ▶ Indefinición de iniciativas de relaciones con la comunidad
- ▶ Necesidad de establecer vínculos entre ambas organizaciones