

Cecilia Massa Agustín

45

Señale la opción correcta y Justifique la respuesta

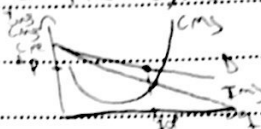
1.- Si una empresa Monopólica, vende 100 unidades de producción a un precio de \$100.- por unidad, su ingreso marginal por unidad es:

- A.- \$ 0.-  
 B.- \$100.-  
 C.- Más de \$ 0 pero menos de \$100

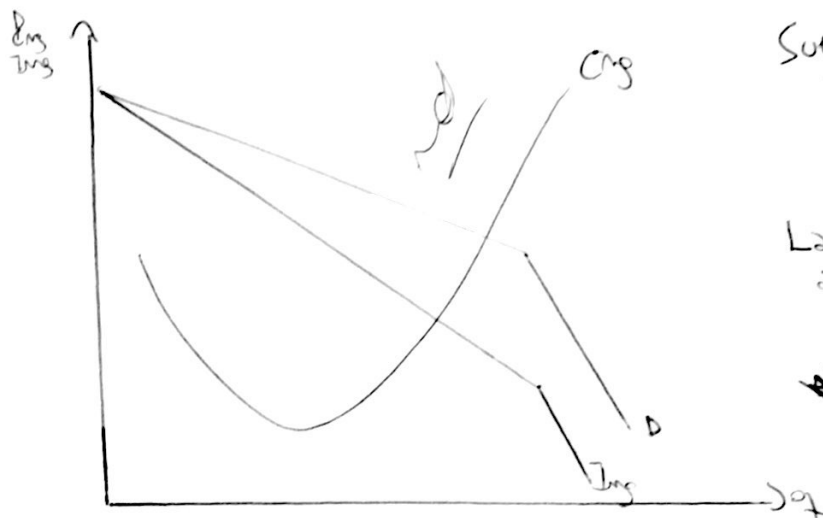
Justificar:

Debido a la discriminación de precios, ya

sea de 1er, 3do o 3er grado.



2. Grafique y explique modelo de la demanda quebrada en el mercado oligopolico



Supuestos = si una empresa aumenta el precio las demás no lo harán.

Si la empresa disminuye el precio también bajarán el resto.

La empresa q' realiza un pequeño aumento en el precio de un producto, provoca una gran disminución en la cant. demandada.

Las demás empresas mantienen sus precios constantes, mientras q' la empresa q' hizo el aumento pierde su participación en el mercado.

En el caso de q' haga una gran disminución del precio, la cantidad demandada aumentará pero en una medida baja. Las demás empresas igualarán ese precio y la disminución habrá sido en vano. Este modelo demuestra q' los precios y la cantidad demandada son insensibles a los costos.

3) En un mercado oligopólico con la presencia de una empresa líder, el resto de las empresas enfrentarán una demanda cuya elasticidad es....

- a) menor que la elasticidad de la demanda de la empresa líder  
 b) mayor que la elasticidad de la demanda de la empresa líder  
 c) ninguna de las opciones.

JUSTIFIQUE

Porque en el caso de la líder al haberse diferenciado, ante

un aumento del precio disminuirá su ingreso pero en menor medida

q' el de las pequeñas empresas.

4) Determine si la siguiente afirmación es V o F y en ambos casos justifique su respuesta

"Una empresa que se desenvuelve en un mercado de competencia perfecta, a nivel optimo de producción, presenta sus costos medios totales más elevados que el precio de mercado, su gerente considera que debe cesar la producción, dado que de esa manera perderá menos que produciendo."

Falso, en base a la afirmación solo se da a conocer q' se encuentra en pérdida. Para saber si debe dejar de producir tiene q' calcular que su resultado total optimo sea mayor a su costo fijo o q' su costo variable total este por encima de su precio.

5) Señale la opción correcta y justifique

Una disminución del salario representará una disminución de la oferta de trabajo,

- 1- si el efecto sustitución es inferior al efecto renta.
- 2- en todos los casos.
- 3- si el efecto sustitución es superior al efecto renta.
- 4- en ningún caso.

Justifique

Porque en el efecto sustitución se busca reemplazar horas de ocio por horas de trabajo; por lo que  $\uparrow$  horas de T  $\uparrow$  salario y  $\downarrow$  horas de T  $\downarrow$  salario.

6) Señale V o F y justifique La oferta de factores de producción responde de forma negativa, al incremento del precio de los mismos.

Falso, si aumenta el precio de los factores de producción se ofrece más.

7. Señale V o F y Justifique "La educación como externalidad positiva genera un equilibrio eficiente en la economía"

Falso, ~~porque~~ sería eficiente si la oferta sería en base al beneficio social (beneficio privado + beneficio externo).

8) Enuncie las tres principales formas que tiene un gobierno a fin de redistribuir el ingreso

✓ Gastos: Jubilaciones, asignación por hijo

✓ Recursos: Impuesto a las ganancias

Subsidios